

# Piano di Governo del Territorio

Approvato con D.C.C. n° 18 del 06/05/2013  
Definita approvata con D.C.C. n° 15 del 08/10/2014  
Variante 1/2013 approvata con D.C.C. n° 2 del 12/03/2020

piano dei servizi  
servizi esistenti e di progetto

ps 1

febbraio 2026  
scala 1:2.000  
aggiornamenti

variante n.2/2024 art.31 comma 13 L.R. 12/2005 s.m.l.

adottata dal Consiglio Comunale con Delibera n° ..... del .....  
approvata dal Consiglio Comunale con Delibera n° ..... del .....

pianificazione e coordinamento

arch. claudio nodari esne - bs

studio geologico - invarianza idraulica

geol. david stan edso - bs

rapporto preliminare studio di incidenza

ing. marcella salveti edso - bs dott. for. marco sangalli bomo - bs

il responsabile  
del procedimento  
dott. paolo scali

il sindaco  
arch. ruggero bontempi

claudio nodari architetto

studio di architettura e urbanistica

75040 esne - bs - via s. mercurio 57 - tel. e fax 0364 46394  
ordine degli architetti, pianificatori, paesaggisti e conservatori della provincia di brescia n.544

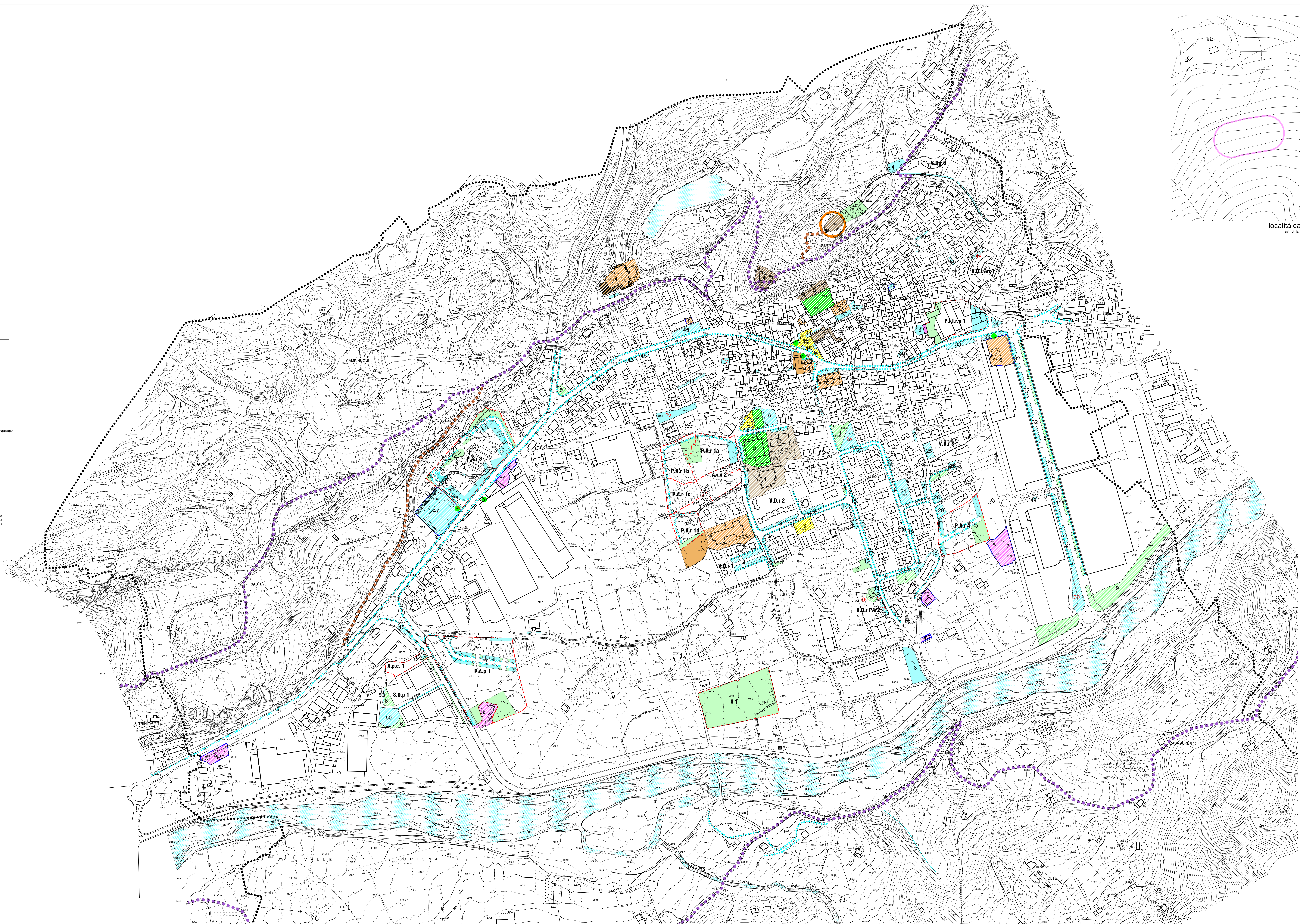
## LEGENDA

### SERVIZI ESISTENTI

- attrezzature per l'istruzione
- attrezzature di interesse comune
- attrezzature per servizi religiosi ed edifici per il culto
- spazi liberi collettivi
- verde pubblico
- sport e tempo libero
- parking pubblici
- attrezzature ed impianti tecnologici e distributivi
- marciapiedi esistenti
- percorsi di fruizione paesaggistica
- servizi privati ad uso pubblico
- fermate trasporto pubblico locale TPL
- aree per attrezzature cimiteriali
- usi archeologici nei nuclei paesaggistici
- zone destinate alla viabilità
- santità

### SERVIZI DI PROGETTO

- attrezzature per l'istruzione
- attrezzature di interesse comune
- attrezzature per servizi religiosi ed edifici per il culto
- spazi liberi collettivi
- verde pubblico
- sport e tempo libero
- parking pubblici
- attrezzature ed impianti tecnologici e distributivi
- Impianti ricetrasmittenti
- marciapiedi di progetto
- percorsi escursionistici di progetto
- ambiti di trasformazione
- perimetrazione ambiti a volumetria specifica definita
- V.D. 1 PL via rivalelli
- V.D. 2 PL C.D.C. - via XXIV maggio
- V.D. 3 PL comparto 37 - via san glisente
- V.D. 4 PL comparto 38 - via san glisente
- V.D. 5 PL comparto 39 - via san glisente
- V.D. 6 PL via vipiani
- V.D. 7 PL via calvati
- S.D. 1 PL mole 2
- corsi d'acqua
- confine comunale



località camarozzi  
estratto scala 1:2.000

località camarozzi  
estratto scala 1:2.000

località zuvulo  
estratto scala 1:2.000

località san glisente  
estratto scala 1:2.000

località piazzalunga  
estratto scala 1:2.000